


# Instrucciones de montaje

## Ventilador residencial Compact-10P

Lea este manual con calma y atención antes de ensamblar o utilizar el equipo.


En este manual se utilizan los siguientes iconos:

 Indica el potencial de daño al equipo si no se siguen las instrucciones de este manual.

 Indica voltaje eléctrico.

### Datos técnicos


ventilador residencial	Compact-10P
Tensión	230 voltios
Frecuencia	50/60Hz
Consumo de energía	5/12/27W
Potencia máxima	85W
Dimensiones	365x280x280mm
Peso	3,5 kilos

 **Instrucciones de seguridad**  
Al utilizar aparatos eléctricos, observe siempre las normas de seguridad vigentes localmente. Lea también atentamente las instrucciones siguientes antes de utilizar el equipo.

¡Guarde estas instrucciones con cuidado!

- Instale preferentemente el ventilador residencial fuera del alcance de los niños.
- No tire del cable para desconectar el enchufe de la toma.
- Este equipo cumple con todas las normas de seguridad aplicables.
- Para evitar accidentes, las reparaciones solo pueden ser realizadas por un profesional certificado.
- Compruebe si el equipo, las piezas sueltas y los accesorios han sufrido daños durante el transporte.

### Seguridad ELÉCTRICA

 El motor del ventilador ha sido desarrollado para una tensión de red específica (230 V). Compruebe siempre si la tensión de red corresponde al valor que figura en la placa de características.

### Contenido del paquete

1 x Ventilador residencial (Compact-10P).  
1 manual de montaje.  
1 manual de usuario.  
4x Tornillos y tacos.


### Descripción

El ventilador residencial está destinado exclusivamente a eliminar el aire contaminado del hogar y dispone de 3 configuraciones para este fin. El instalador o contratista deberá proporcionar rejillas de suministro o ventanas con bisagras para el suministro de aire natural.


### Mantenimiento

Este equipo está diseñado para funcionar sin problemas durante un largo período de tiempo sin necesidad de ningún mantenimiento especial.

### Limpieza

 Desconecte siempre el enchufe de la toma de corriente antes de iniciar los trabajos de mantenimiento. Limpie la carcasa periódicamente con un paño suave.

### Montaje

 Observe siempre las instrucciones de seguridad y respete las normas locales vigentes.

- Monte siempre el ventilador residencial en una superficie plana, por ejemplo, una pared o un techo con suficiente masa.
- Retire uno de los discos de ruptura (fig. A, nº 1), dependiendo del flujo de aire entrante, golpeando el disco de ruptura correspondiente con un martillo desde el interior del plenum. Precortar con un cutter si es necesario.
- Presione la cruz de la guía de aire en el orificio en la parte inferior de la cámara de succión y gírela hasta que encaje en su lugar. Al aspirar a través del fondo del pleno, se debe omitir esta cruz.
- Fije la carcasa a la pared (fig. B, nº 2).
- Conecte los tubos de escape de la casa al pleno de succión.
- Instalar la carcasa del caracol (fig. C, nº 3). La carcasa del caracol tiene una conexión de bayoneta. El rodete y la placa del motor ya están montados en la carcasa de caracol.
- Si es necesario, se pueden quitar la placa del motor y la cubierta (fig. D, nº 4).
- Ahora fije el tubo de extracción entre los puntales de extracción del ventilador y el conducto del techo.
- Retire la cubierta del equipo. En la impresión de la interfaz Perilex (fig. F), detrás de la tapa (fig. D), se encuentran ocho interruptores DIP (fig. G), con los que se deben seleccionar las configuraciones (tabla) en los diferentes modos.

### Servicio

Este equipo eléctrico ha sido probado minuciosamente antes de salir de fábrica. Si se produce algún defecto en su ventilador, solicite a su instalador que se comunique con el departamento de servicio de Orcon.

### Garantía

El fabricante ofrece una garantía para este equipo de acuerdo con las condiciones indicadas en el manual del usuario.

El Compact-10P está equipado con 3 configuraciones de ventilación.

Posición 1	<b>Bajo</b>	<b>Modo ausencia</b>	<b>Para uso durante ausencias prolongadas.</b>
Posición 2	<b>Medio</b>	<b>Modo presencia</b>	<b>Para uso diario durante el uso doméstico normal.</b>
Posición 3	<b>Alto</b>	<b>Clase alta</b>	<b>Para usar mientras cocina o se ducha.</b>

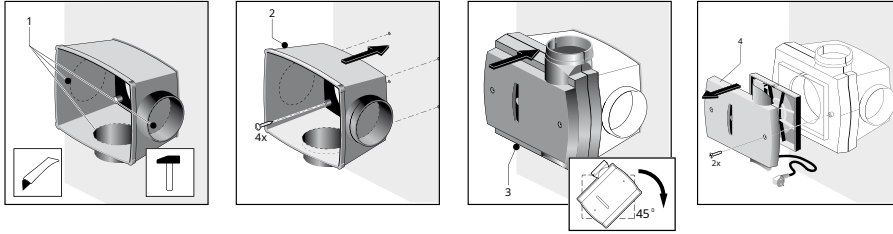


figura A                      figura B                      figura C                      figura D

Fig. E Los interruptores DIP 1 a 8 sirven para configurar los caudales de aire.

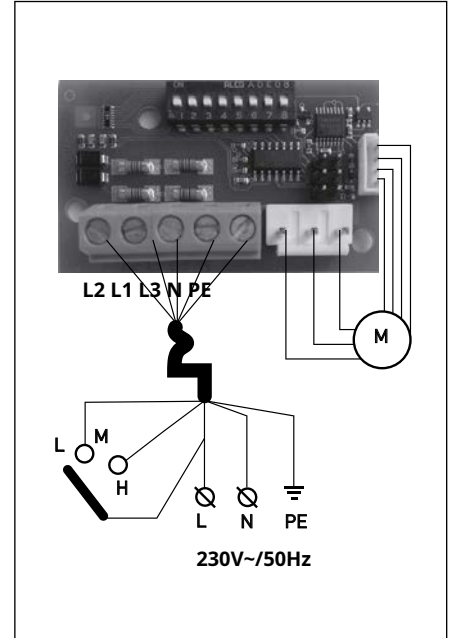


Tabla: Posibles configuraciones en diferentes modos

Posición	Ajuste	interruptor DIP								Caudal de aire qv	Presión pf
		1	2	3	4	5	6	7	8		
	(Número)									m³/h	[Pa]
<b>Bajo</b>	<b>*1</b>	Off	-	-	-	-	-	-	On	87	9
<b>Bajo</b>	<b>2</b>	On	-	-	-	-	-	-	On	123	19
<b>Medio</b>	<b>*3</b>	Off	Off	Off	-	-	-	-	On	97	11
<b>Medio</b>	<b>4</b>	On	Off	Off	-	-	-	-	On	131	21
<b>Medio</b>	<b>5</b>	Off	On	Off	-	-	-	-	On	153	28
<b>Medio</b>	<b>6</b>	On	On	Off	-	-	-	-	On	164	30
<b>Medio</b>	<b>7</b>	Off	Off	On	-	-	-	-	On	173	33
<b>Medio</b>	<b>8</b>	On	Off	On	-	-	-	-	On	207	52
<b>Medio</b>	<b>9</b>	Off	On	On	-	-	-	-	On	216	56
<b>Medio</b>	<b>10</b>	On	On	On	-	-	-	-	On	234	67
<b>Alto</b>	<b>*11</b>	-	-	-	-	Off	Off	Off	On	158	31
<b>Alto</b>	<b>12</b>	-	-	-	-	On	Off	Off	On	216	56
<b>Alto</b>	<b>13</b>	-	-	-	-	Off	On	Off	On	234	67
<b>Alto</b>	<b>14</b>	-	-	-	-	On	On	Off	On	255	80
<b>Alto</b>	<b>15</b>	-	-	-	-	Off	Off	On	On	276	94
<b>Alto</b>	<b>16</b>	-	-	-	-	On	Off	On	On	293	105
<b>Alto</b>	<b>17</b>	-	-	-	-	Off	On	On	On	310	118
<b>Alto</b>	<b>18</b>	-	-	-	-	On	On	On	On	355	137

Placa de circuito de interfaz Perilex en el equipo

Descripción general de las funciones del cable de control del motor	
<b>Color del hilo</b>	<b>Función</b>
<b>Blanco</b>	Tacómetro
<b>Amarillo</b>	Entrada 0-10V
<b>Azul</b>	GND
<b>Rojo</b>	+10V

Descripción general del cableado de la fuente de alimentación con codificación de colores		
Código	Color	Función
PE	Verde amarillo	Tierra
N	Azul	Cero
L3	Marrón	Fase continua, baja
L2	Negro	Clase media
L1	Gris	Clase alta

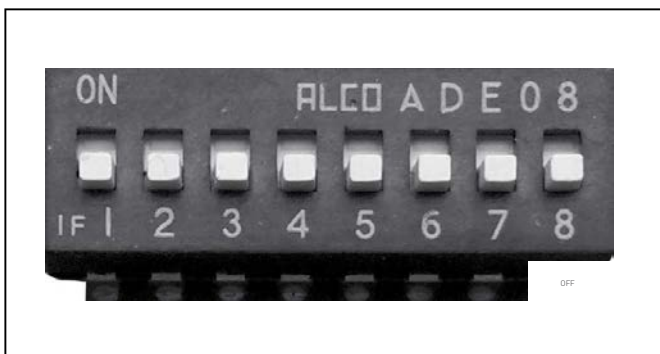


Fig. F Dipswitch cambia a OFF en Compact-10P

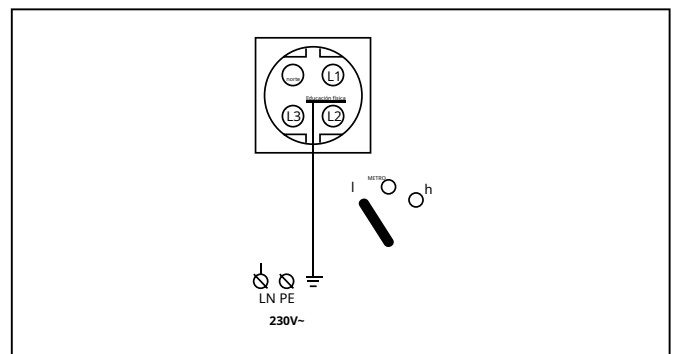


Fig. G Esquema de conexión toma de pared