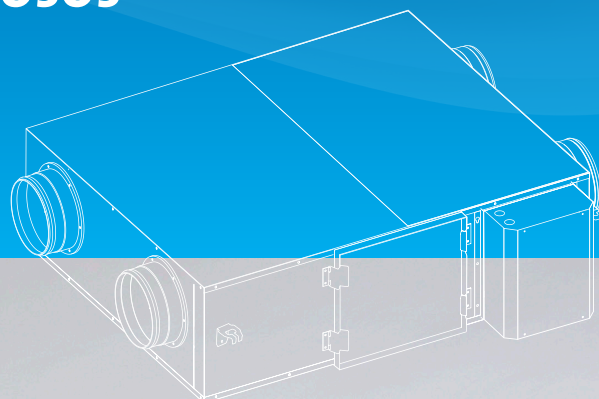


WTU-EC-E / WTU-EC-IE

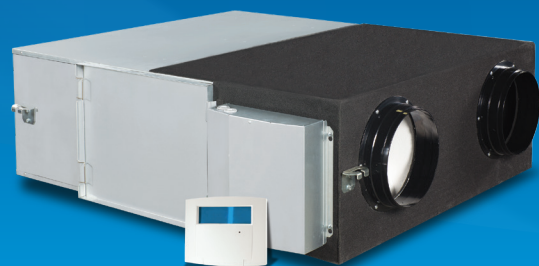
Compactos y súper silenciosos

Recuperadores de calor
para oficinas y colegios



WTU-EC-E / WTU-EC-IE

Silencioso / Súper silencioso
Recuperador de calor entálpico



UNA BUENA VENTILACIÓN ES FUNDAMENTAL EN ESPACIOS HABITABLES CORRECTAMENTE AISLADOS. LA MALA CALIDAD DE AIRE INTERIOR PROVOCA DOLOR DE CABEZA, DISTRACCIONES Y PROBLEMAS DE RESPIRACIÓN, ENTRE OTROS. LOS WTU-EC-E/IE HAN SIDO DISEÑADOS PARA GARANTIZAR QUE LAS PERSONAS PUEDAN EJECER SU ACTIVIDAD INTELECTUAL EN UN AMBIENTE ÓPTIMO, SALUDABLE Y SILENCIOSO.

Sin desagüe de condensados

Los WTU-EC-E/IE está equipado con un intercambiador de calor entálpico que además del calor también recupera la humedad. Esto mantiene la temperatura y la humedad relativa en un nivel ideal tanto en verano como en invierno. Además, esta unidad no necesita una toma para desagüe de condensados.

Aire fresco en verano

Para un confort óptimo, los WTU-EC-E/IE incorpora de serie un bypass automático combinado con una gestión inteligente. El bypass asegura que el edificio no se sobrecaliente, introduciendo aire exterior fresco y filtrado.

Ahorro de energía

Para asegurar que no se pierda calor, el WTU-EC-E/IE calienta el aire frío suministrado desde el exterior con el aire interior extraído. Además, el consumo de energía es bajo gracias a la aplicación de las últimas tecnologías. Los motores son EC con tecnología de corriente continua con álabes hacia atrás. Como resultado: una eficiencia muy alta, un alto ahorro de energía y una larga vida útil.

¿EN QUÉ DESTACA EL WTU-EC-E?

- Muy bajo nivel sonoro:
 - los motores funcionan dentro de un núcleo de EPS aerodinámico libre de vibraciones
 - el motor de la impulsión se encuentra antes del recuperador, que se convierte en un extra silenciador
- Muy adecuado para ventilación descentralizada por estancia
- Alto ahorro energético
- Control automático inteligente del bypass
- Plug and play, listo para funcionar
- Fácil mantenimiento gracias a los registros de servicio.
- Capacidad de 250 a 2.000 m³/h
- Preparado para control por CO₂ y control para post-calentador
- Fácil de integrar en la red TCP/IP, se puede visualizar desde un centro de control, o con app Wifi Android gratuita
- Gestión inteligente integrada con pantalla de control
- Indicación de filtro

¿QUÉ HACE ESPECIAL AL WTU-EC-IE?

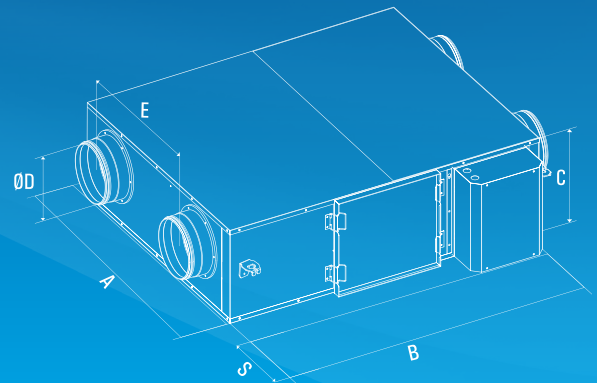
Además de todo lo anterior, el WTU-EC-IE destaca por:

- Súper silencioso, ya que cuenta con una **segunda carcasa con aislamiento acústico** que permite la colocación del equipo en salas con una alta exigencia de bajo nivel sonoro

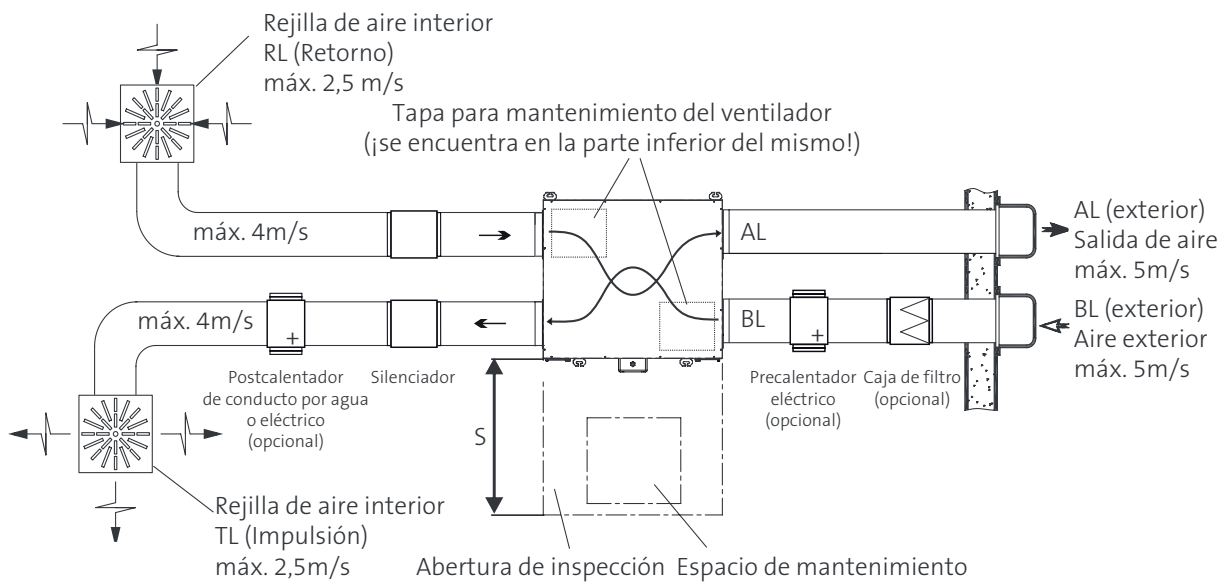
DIMENSIONES

Medidas de los equipos WTU-EC-E / WTU-EC-IE					
	A	B	C	ØD	E
WTU-250-EC-E/IE	750/808	907/956	296/358	Ø160	404
WTU-600-EC-E/IE	922/981	1130/1186	344/416	Ø200	500
WTU-800-EC-E/IE	1014/1071	1214/1264	410/472	Ø250	590
WTU-1000-EC-E/IE	1294/1351	1606/1657	410/472	Ø300	720
WTU-1500-EC-E/IE	1128/1185	1807/1856	552/614	Ø355	623
WTU-2000-EC-E/IE	1428/1485	1807/1856	552/614	Ø355	921

* Todas las dimensiones son en mm.



VISTA SUPERIOR



TIPO	WTU-250-EC-E/IE	WTU-600-EC-E/IE	WTU-800-EC-E/IE	WTU-1000-EC-E/IE	WTU-1500-EC-E/IE	WTU-2000-EC-E/IE
S	700	700	760	760	800	800

S: indica la mínima zona que hay que dejar libre para mantenimiento al lado del equipo en milímetros.

ESPECIFICACIONES

TIPO		WTU-250-EC-E/IE	WTU-600-EC-E/IE	WTU-800-EC-E/IE	WTU-1000-EC-E/IE	WTU-1500-EC-E/IE	WTU-2000-EC-E/IE
Alimentación	V/Fase/Hz	230/1~/50	230/1~/50	230/1~/50	230/1~/50	230/1~/50	230 V/1~/50 Hz.
Tipología	ErP NRVU (Non-Residential Ventilation Unit)						
Tipo de accionamiento	VSD (Variable Speed Drives)						
Tipo de recuperación de calor	otros						
Rendimiento térmico	%	75	73	73	76	75	75
Caudal nominal	m³/h	200	440	800	1000	1200	1700
Caudal máximo	m³/h	374	760	921	1425	2280	2780
Potencia absorbida nominal	W	44	97	244	256	351	462
Consumo máximo de energía	W	52	218	290	300	1010	1010
SFP int.	W(m³/s)	317	436	757	575	730	745
Velocidad del aire al caudal nominal	m/s	0,6	0,8	1,1	1	1,2	1,3
Pérdida de carga externa	Pa	100					
Pérdida de carga interna con componentes de ventilación	Pa	67	113	240	164	226	218
Pérdida de carga interna sin componentes de ventilación	Pa	no aplicable					
Eficiencia estática ventiladores según (EU 327/2001)	%	41	44	50	49	54	58
Fugas externas del equipo	%	2,3	1,9	0,4	0,2	1,3	0,6
Tipo de filtro según ISO 16890		Coarse 45%					
Tipo de filtro opcional impulsión según ISO 16890		ePM1 50%					
Potencia sonora nominal *	L _{WA} dB(A)	38	46	45	43	48	46
Peso neto del equipo	kg	34/52	46/83	51/97	79/135	97/164	106/179

Por razones de confort se aconseja un precalentador eléctrico opcional para aire exterior desde -7 grados Celsius.
 * Disponible tabla de potencia sonora a las diferentes velocidades en V. Las potencias sonoras indicadas están medidas con la versión estándar WTU-EC-E. En la versión EC-IE la disminución de la potencia sonora es considerable. Disponible en breve la tabla de potencia sonora.

ACCESORIOS



CO₂ sensor de conducto



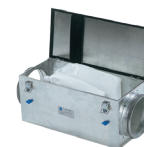
Sensor de CO₂



Silenciador para muy bajo nivel sonoro



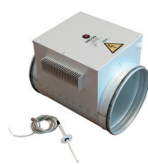
BFR filtro



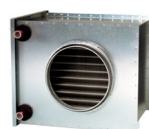
FFR caja de filtro



CV precalentador



CBA postcalentador



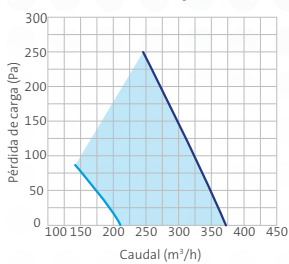
CWW postcalentador / CWK postenfriador



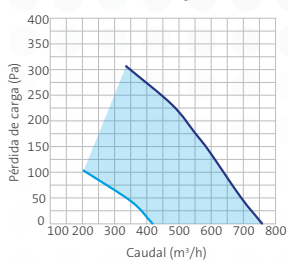
Rejillas

DATOS TÉCNICOS

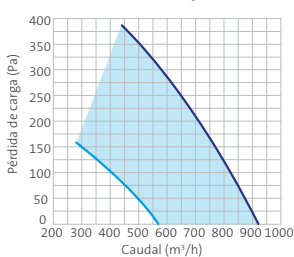
WTU-250-EC-E/IE



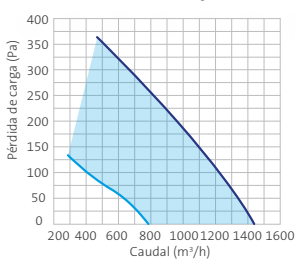
WTU-600-EC-E/IE



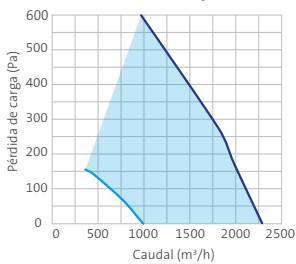
WTU-800-EC-E/IE



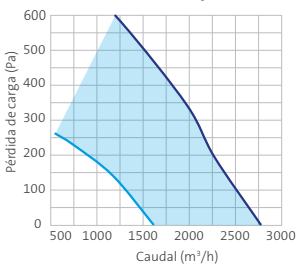
WTU-1000-EC-E/IE



WTU-1500-EC-E/IE



WTU-2000-EC-E/IE

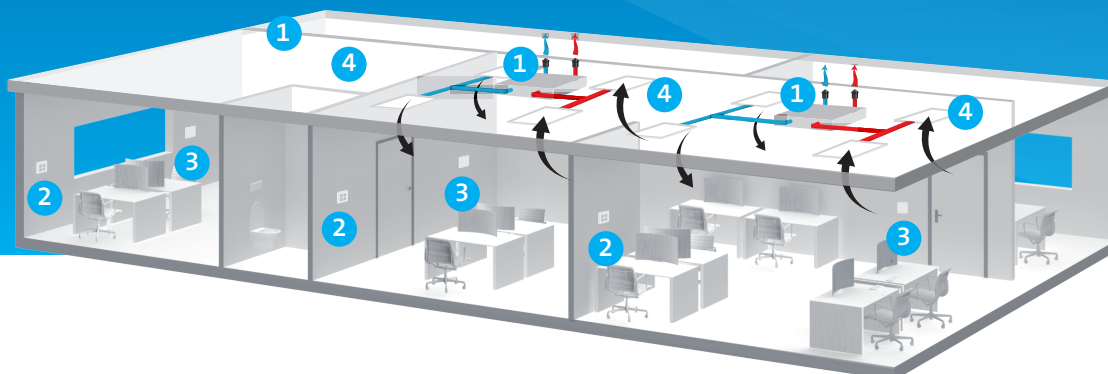


1 WTU descentralizado

2 Sensor de CO₂

3 Display WTU

4 Rejillas techo



REGULACIÓN

El WTU-EC-E/IE dispone de un panel de control digital "Regin" con cable. El panel de control ofrece las siguientes funciones:

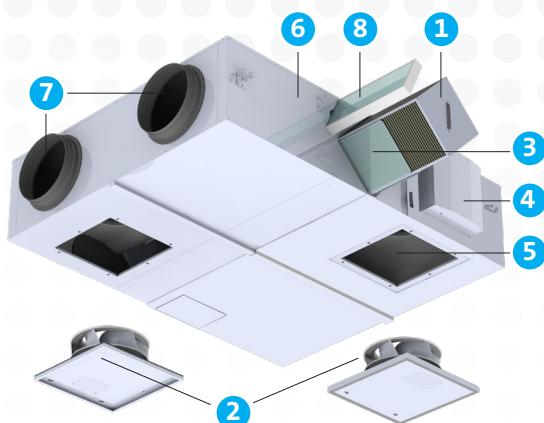
- MOD bus/ BAC net/Exoline sobre TCP/IP y RS-485 (para un control integral por domótica / BMS)
- Salida para 0..10 VDC, encendido/apagado de calefacción y/o refrigeración
- Estructura de menú multilingüe (incluido español)
- Salida/entrada de alarma
- Control totalmente automático
- Velocidades del motor ajustables en la pantalla
- Función de desescarche integrada
- Amplias posibilidades de control de CO₂. También mediante programación horaria semanal
- Lectura y control a través de ordenador portátil con la herramienta Corrigo E-tool Ventilation (gratuita)
- Indicación de filtro

¿Necesitas un recuperador para zonas húmedas?

Lo tenemos.
El WTU-EC-TA
puedes verlo aquí:

www.jagaventilacion.com

COMPONENTES DEL EQUIPO

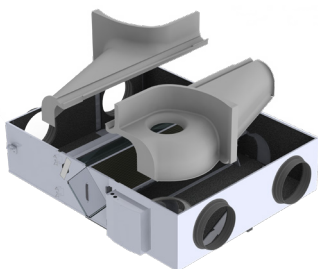


- | | |
|---|-----------------------------------|
| 1 Intercambiador de calor | 5 Interior de EPS |
| 2 Ventiladores de impulsión y retorno con tecnología EC | 6 Doble carcasa con aislamiento |
| 3 Filtros de impulsión y retorno | 7 Conexiones de conducto |
| 4 Regulación Regin | 8 Filtro de polen opcional (ePM1) |



Carcasa

- Chapa galvanizada 200 gr/m² simple (versión E) o doble con aislamiento acústico (versión IE)
- Interior de EPS de 40 kg/m³, diseñado con forma aerodinámica



Piezas de EPS moldeado

Mediante el uso de piezas aerodinámicas de EPS el aire es distribuido óptimamente sobre todo el intercambiador. Esto asegura que los motores funcionen a su máxima eficiencia, para que el consumo de energía y el nivel sonoro se reduzcan al mínimo.

¿Quieres saber más sobre un extraordinario clima interior?

Nuestro objetivo es ofrecerte un extraordinario clima interior, confortable y saludable, en el que te sientas realmente bien. Sin corrientes de aire, con el mínimo nivel sonoro y consumo energético. Marcarnos esta meta nos ha convertido en el proveedor líder de sistemas de ventilación residencial, comercial y de servicios desde hace 20 años.

Para más información visítanos en:

www.jagaventilacion.com



Responsabilidad social corporativa

Un clima interior extraordinario también significa consideración hacia el clima exterior. Por eso nos sentimos responsables de las personas y del medio ambiente. Por este motivo, utilizamos la mayor cantidad posible de materiales reciclables en el desarrollo de nuestros productos y contratamos a trabajadores que necesitan un entorno de empleo protegido en nuestro proceso de producción.